

GRANDE ENQUÊTE UNAPEI

HANDICAP ET VIE QUOTIDIENNE : LA VOIX DES PARENTS

Les chiffres de l'Île-de-France



HANDICAP ET VIE QUOTIDIENNE : LA VOIX DES PARENTS

Les chiffres de l'Île-de-France

POURQUOI ?

L'Unapei s'engage au quotidien, aux côtés des 330 associations membres de son réseau, pour faire entendre la voix des familles, pour objectiver et illustrer leur parcours de vie, leurs difficultés, leurs besoins et mettre en avant leurs victoires.

Pour réaliser cela, il est nécessaire d'objectiver les situations. Cette enquête avait donc pour but de récolter suffisamment de données pour mieux représenter les familles, les défendre et reconnaître leur rôle.

POUR QUI ?

Pour mener cette enquête, l'Unapei a interrogé près de 4 000 proches de personnes en situation de handicap : pères, mères et beaux-parents ont pu témoigner de leur parcours de vie. Sur cet échantillon représentatif, 366 sont des proches vivant en Île-de-France.

L'ensemble des personnes interrogées a pu témoigner de son quotidien et faire part de ses besoins de soutien pour avoir une qualité de vie au moins aussi satisfaisante que la moyenne nationale.

HANDICAP ET VIE QUOTIDIENNE : LA VOIX DES PARENTS

Les chiffres de l'Île-de-France

LES OBJECTIFS

Dans le cadre du chantier Origami “Etudes Familles & Handicaps”, l'Unapei a réalisé ce travail pour notamment :

- Approfondir nos connaissances sur les familles pour mieux les représenter
- Apporter des éclairages sur la parentalité pour mieux influencer les pouvoirs publics
- Alimenter les réflexions en cours sur les services à apporter aux familles

LA MÉTHODOLOGIE

En partenariat avec le cabinet Planète Publique, l'Unapei a initié cette enquête entre janvier et mai 2023 pour pouvoir mesurer les impacts plus ou moins directs du handicap sur le quotidien des familles. L'enquête prend appui sur deux volets :

- Quantitatif et statistique via un questionnaire en ligne, et qui a rassemblé un total de 3 940 réponses, dont 366 de familles franciliennes
- Qualitatif via des entretiens semi-directifs auprès de familles sans solution, au total 14

HANDICAP ET VIE QUOTIDIENNE : LA VOIX DES PARENTS

Les chiffres de l'Île-de-France

QUI SONT LES RÉPONDANTS EN ÎLE-DE-FRANCE ?

366 répondants

80% de femmes | 59 ans, âge médian

Des urbains plus diplômés

85% d'urbains | 63% de bac +3 et plus



LES HANDICAPS CONCERNÉS PAR L'ENQUÊTE

33%

Handicap
intellectuel

20%

Trouble du
spectre de
l'autisme

18%

Handicap
psychique

14%

Handicap
intellectuel et
trouble du spectre
de l'autisme
associé

8%

Autres

7%

Polyhandicap



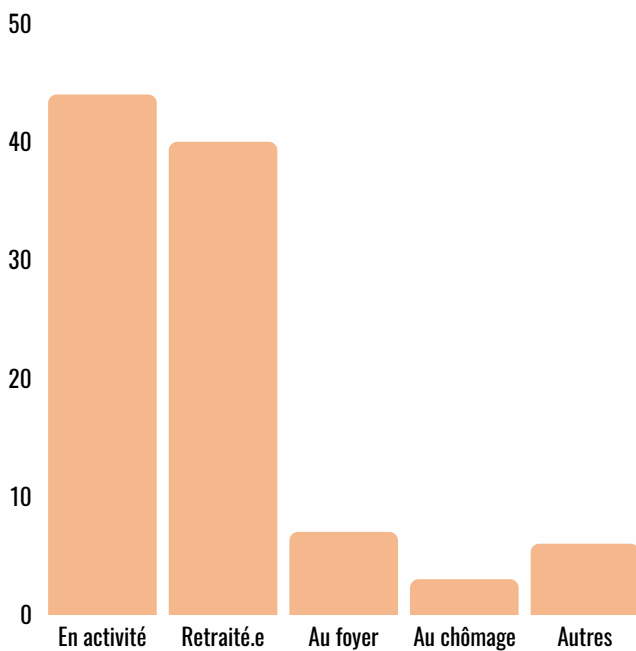
HANDICAP ET VIE QUOTIDIENNE : LA VOIX DES PARENTS

Les chiffres de l'Île-de-France

LES CHIFFRES FRANCILIENS DANS LE DÉTAIL

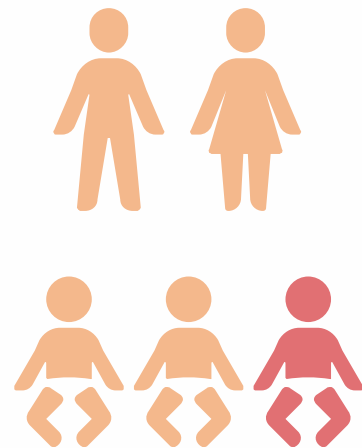
Profil des foyers répondants

Des femmes majoritairement en
activité ou à la retraite



Sur l'ensemble des répondants de la région, 44% sont en activité, contre 48% au global. Comparativement, les contrats de travail sont davantage à temps complet, 69% pour l'IdF contre 58% pour le reste de la métropole.

Une majorité de couples, avec
une moyenne de 2,28 enfants par
foyer



La situation francilienne des familles suit globalement la courbe globale : 59% des parents interrogés sont en couple avec le deuxième parent de l'enfant en situation de handicap. Les foyers répondants ont environ 2,28 enfants, dont 1 seul en situation de handicap pour 92% d'entre-eux.

Des hommes en situation de handicap, d'environ
29 ans



Pour 61% des répondants, l'enfant en situation de handicap accompagné est un homme aujourd'hui âgé de 29 ans (âge médian). Une nouvelle fois, les chiffres IdF rejoignent les données globales, respectivement à 63% pour 26 ans.

HANDICAP ET VIE QUOTIDIENNE : LA VOIX DES PARENTS

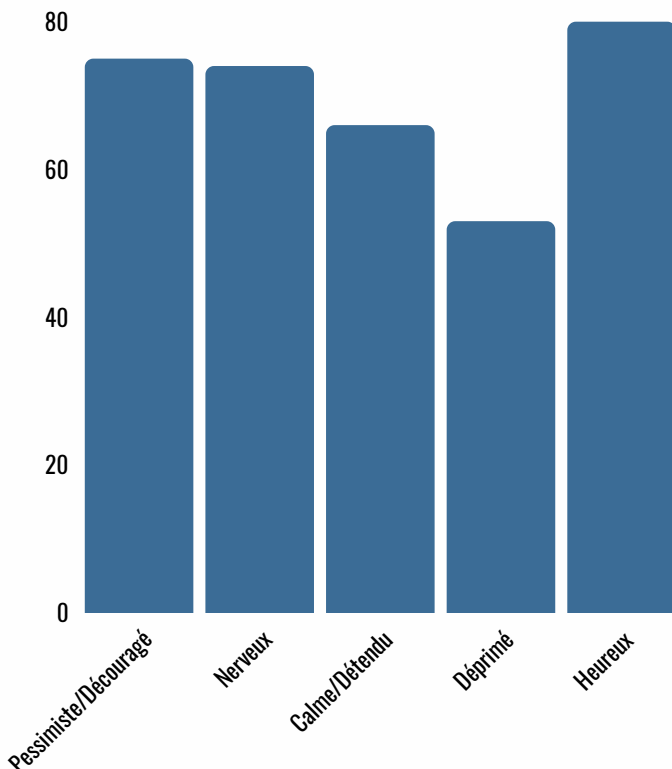
Les chiffres de l'Île-de-France

LES CHIFFRES FRANCILIENS DANS LE DÉTAIL

Le bien-être des parents

Des parents se sentant davantage pessimistes que la moyenne des français

Plusieurs réponses possibles

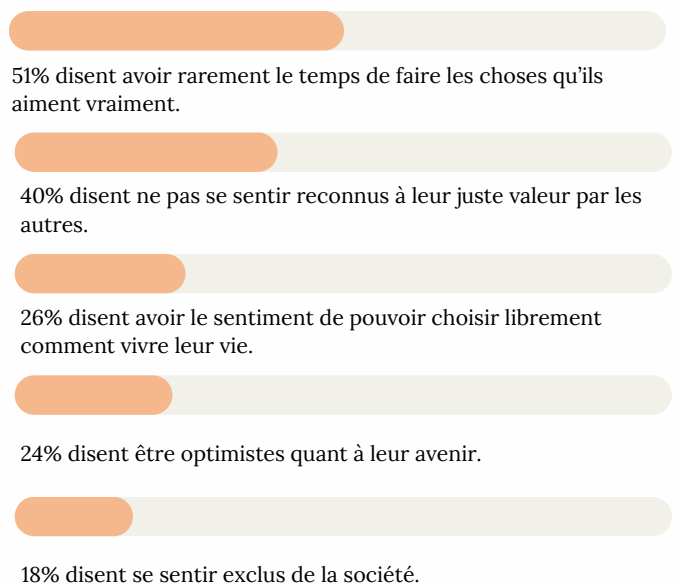


Le bien-être exprimé par les parents répondants est bien inférieur à la moyenne française. En Île-de-France, ils sont 75% à se dire pessimistes ou découragés, contre 45% au global. Ils sont également davantage nerveux, à 74%, contre 53% au global.

Cela ne les empêche pas de se dire heureux dans leur quotidien. A 80%, les répondants disent se sentir heureux, autant que la population globale qui tourne autour de 79%.

Des parents qui ont moins de temps et qui ne se sentent pas assez reconnus

Plusieurs réponses possibles



De manière générale, les français appréhendent plus négativement leur vie que les autres européens. Cela est encore plus visible pour les parents d'enfants en situation de handicap. 51% disent ne pas avoir assez de temps pour faire les choses qu'ils apprécient, contre 40% pour la population globale française, et 36% au niveau européen. Également, 40% disent ne pas se sentir suffisamment reconnus dans leur rôle, contre 25% au global, et 19% en Europe.

Enfin, la façon dont ils envisagent leur avenir est également moins positive, à 24% contre 59% pour l'ensemble des français et 64% pour l'ensemble des européens.

HANDICAP ET VIE QUOTIDIENNE : LA VOIX DES PARENTS

Les chiffres de l'Île-de-France

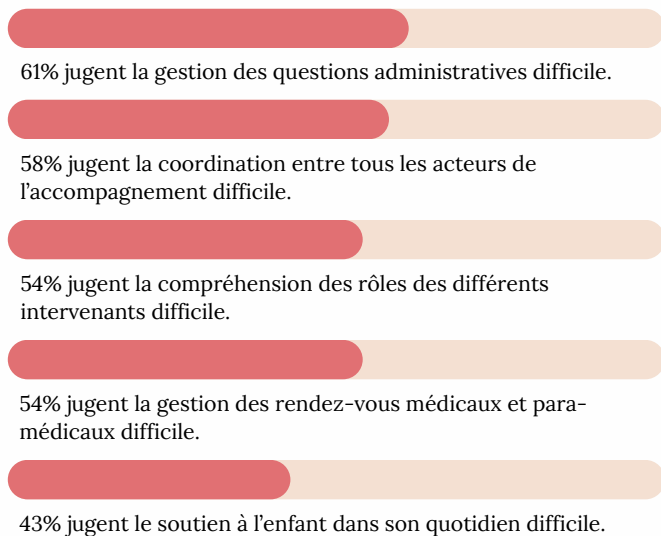
LES CHIFFRES FRANCILIENS DANS LE DÉTAIL

La santé des parents

Des difficultés quotidiennes importantes à pallier

Avec le handicap de votre enfant, comment ressentez-vous l'évolution de... ?

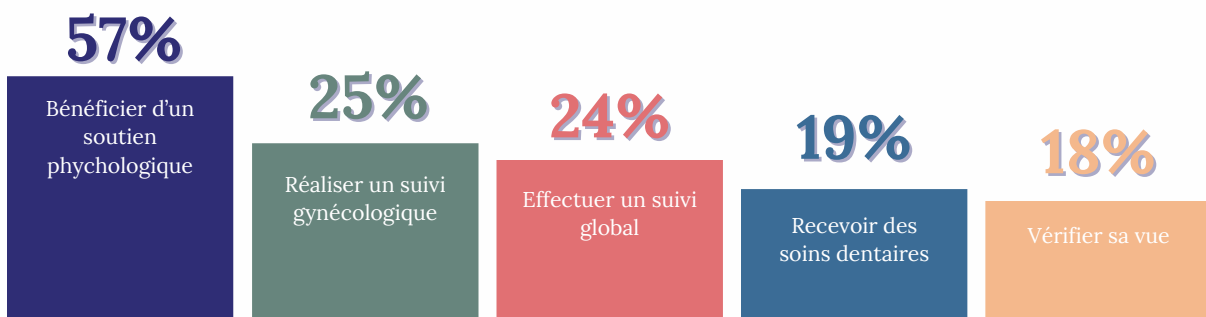
Plusieurs réponses possibles



... Et qui se matérialisent par un moindre suivi médical

Trouvez-vous le temps de prendre soin de votre santé, pour... ?

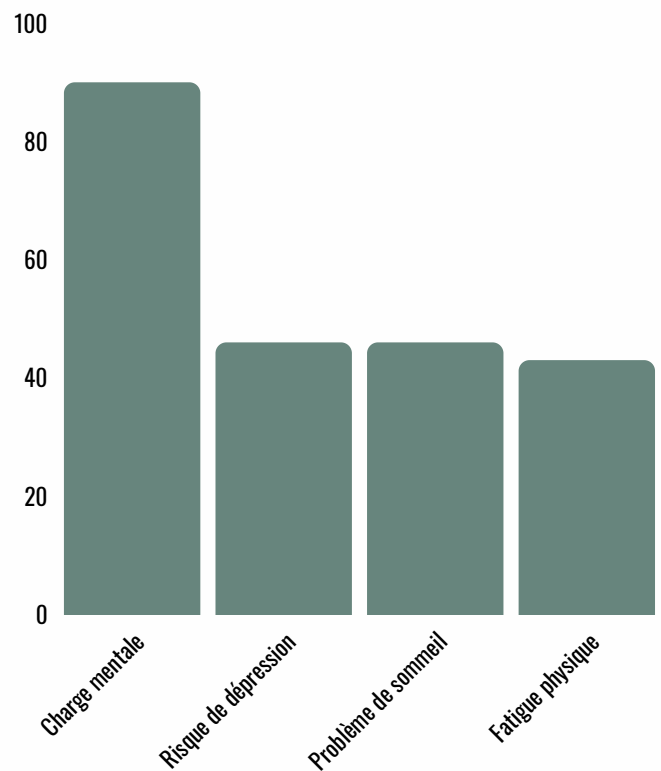
Plusieurs NON possibles



Des situations qui détériorent la santé des parents...

Actuellement, la situation de handicap de votre enfant et son accompagnement entraînent-ils chez vous... ?

Plusieurs réponses possibles



HANDICAP ET VIE QUOTIDIENNE : LA VOIX DES PARENTS

Les chiffres de l'Île-de-France

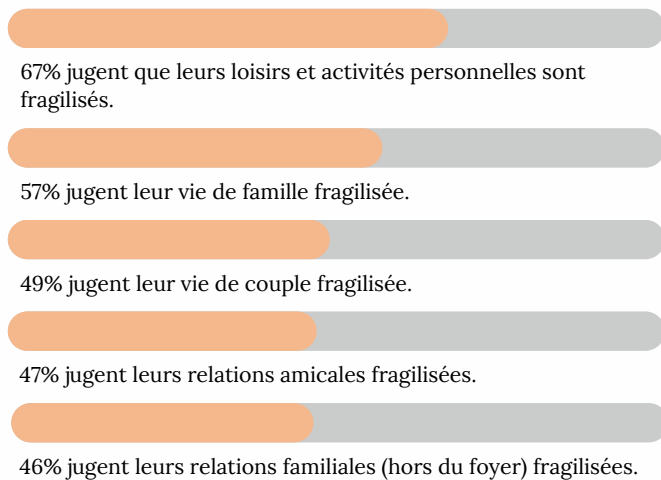
LES CHIFFRES FRANCILIENS DANS LE DÉTAIL

La vie sociale, professionnelle et parentale des répondants

Des impacts majeurs sur la vie sociale des parents...

Actuellement, en tant que parent d'une personne en situation de handicap, comment se passe pour vous la réalisation des actions suivantes ?

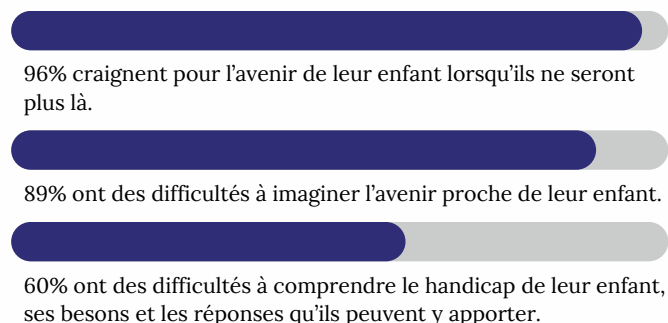
Plusieurs réponses "FRAGILISE" possibles



Une parentalité qu'il faudra accompagner davantage

En tant que parent, comment appréhendez-vous les aspects suivants ?

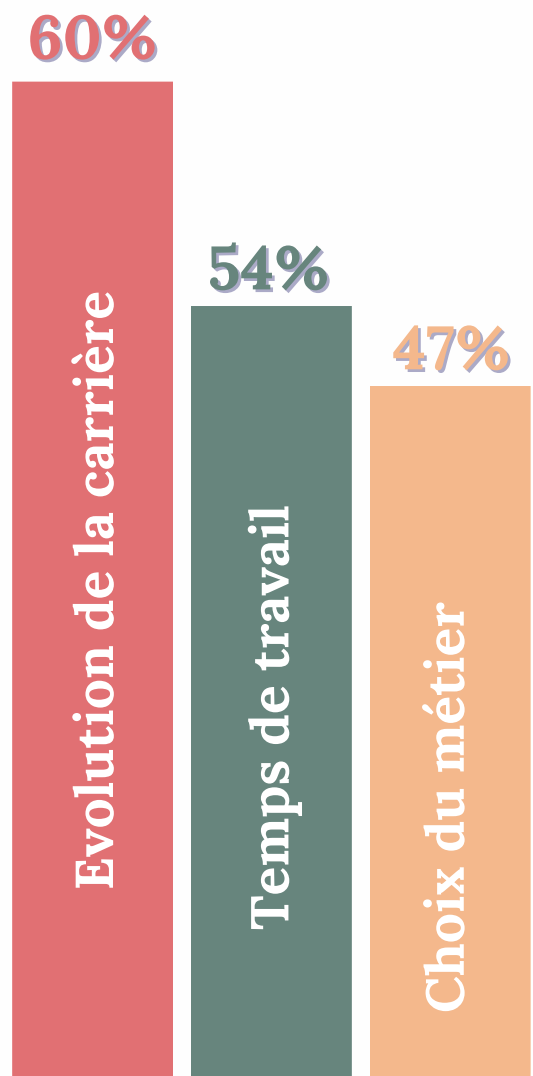
Plusieurs réponses "DIFFICILE" possibles



... Ainsi que sur leur vie professionnelle

Le handicap de votre enfant a-t-il influencé votre situation professionnelle actuelle/passée ?

Plusieurs réponses "NETTEMENT" ou "TRES NETTEMENT" possibles



HANDICAP ET VIE QUOTIDIENNE : LA VOIX DES PARENTS

Les chiffres de l'Île-de-France

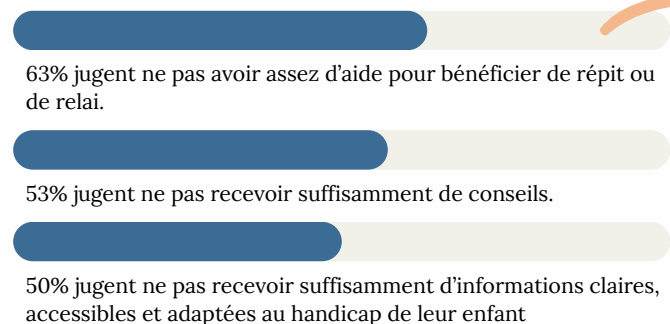
LES CHIFFRES FRANCILIENS DANS LE DÉTAIL

Les besoins et les attentes des parents

Des besoins d'accompagnement de plus en plus importants

Pour faire face aux besoins d'accompagnement de votre enfant, recevez-vous suffisamment d'aide pour... ?

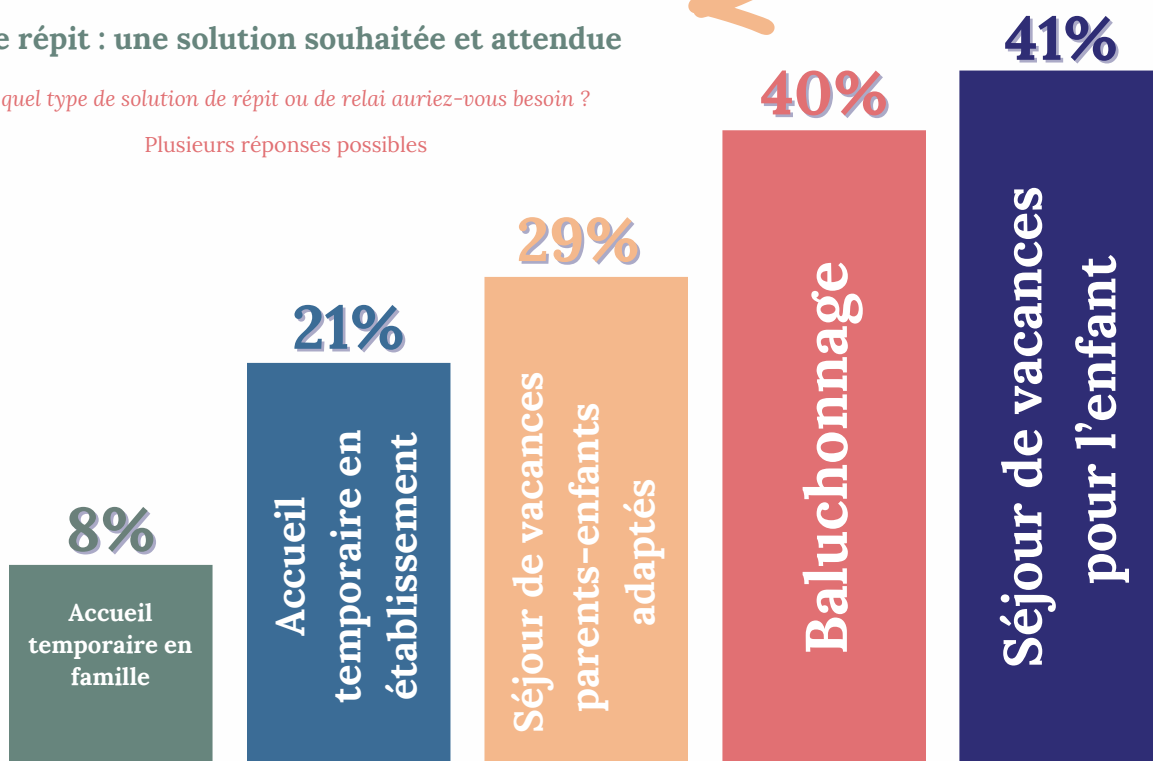
Plusieurs réponses "NON" possibles



Le répit : une solution souhaitée et attendue

De quel type de solution de répit ou de relai auriez-vous besoin ?

Plusieurs réponses possibles



HANDICAP ET VIE QUOTIDIENNE : LA VOIX DES PARENTS

Les chiffres de l'Île-de-France

LES CHIFFRES FRANCILIENS DANS LE DÉTAIL

Les besoins et les attentes des parents

Un parcours de formation au fur et à mesure
de la vie de l'enfant **83%**

Un soutien par d'autres parents
concernés : pair-aidance **87%**

Un espace d'expression et d'écoute dédié
aux parents **88%**

Des conseils de professionnels **90%**

Une meilleure reconnaissance de votre
expertise parentale **90%**

Des parents en quête de soutien, d'accompagnement et de reconnaissance...

Pour faire face aux besoins d'accompagnement de votre enfant et vous soutenir dans votre rôle de parent, ces aides vous semblent-elles... ?

Plusieurs réponses "UTILE & INDISPENSABLE" possibles

Les parents interrogés font état de grands besoins d'accompagnement individuels et collectifs, et même de soutien de pair à pair. Au-delà des questions de l'accompagnement médico-social de leur enfant, le soutien familial est particulièrement recherché, autant que la reconnaissance sociale de leur expertise d'usage et parentale.

Sur ce volet, les chiffres franciliens rejoignent les données nationales.

... Qui se retrouvent dans leurs impressions quotidiennes

Pour vous soutenir dans votre rôle de parent, recevez-vous suffisamment... ?

Plusieurs réponses "NON" possibles

67% jugent ne pas être suffisamment rassurés sur le risque de rupture de parcours.

61% jugent ne pas avoir assez d'accompagnement quant aux futurs possibles de leur enfant.

38% jugent qu'ils ne sont pas suffisamment accompagnés pour savoir comment agir et réagir au quotidien.

35% jugent qu'ils n'ont pas suffisamment d'informations sur les besoins spécifiques de leur enfant.

HANDICAP ET VIE QUOTIDIENNE : LA VOIX DES PARENTS

Les chiffres de l'Île-de-France

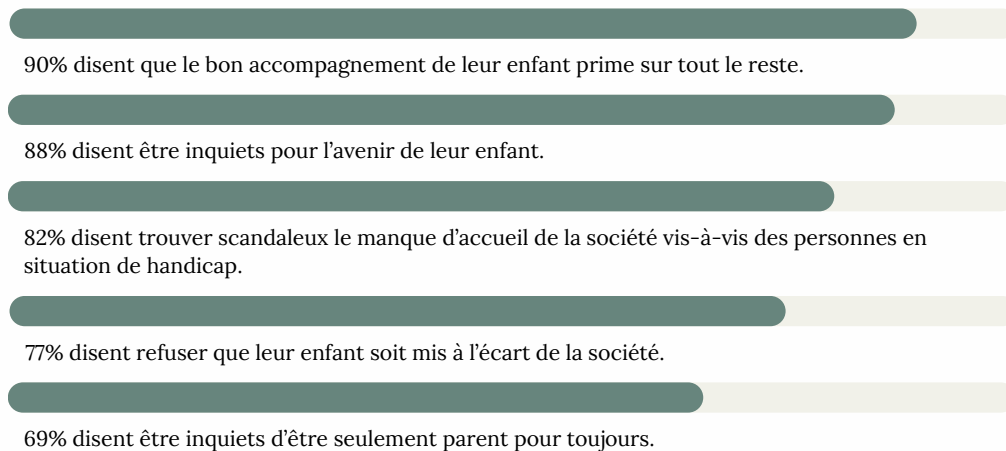
LES CHIFFRES FRANCILIENS DANS LE DÉTAIL

Les ressentis des parents face à leur quotidien

Un cocktail d'inquiétudes pour l'avenir de leur enfant et de la colère vis-à-vis de la société

Parmi les propositions ci-dessous, lesquelles définissent le mieux ce que vous ressentez de difficile ?

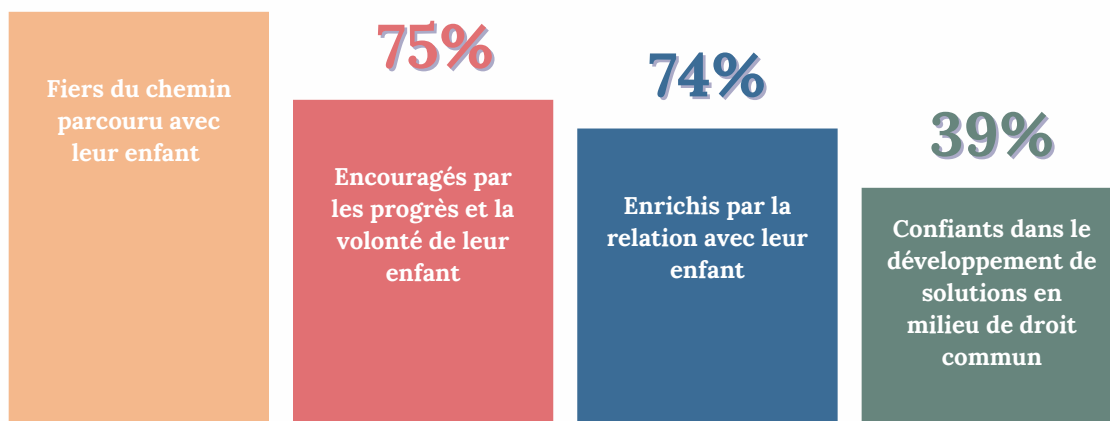
Plusieurs réponses possibles



Ce qui ne les empêche pas d'exprimer de grandes fiertés

Parmi les propositions ci-dessous, lesquelles définissent le mieux ce que vous ressentez de positif ?

Plusieurs réponses possibles







85 rue La Fayette, 75009 Paris
Site internet : unapeiidf.org

Suivez-nous sur : 